

# POISTUMISKARTTA / EVACUATION PLAN

Joukahaisenkatu 7, 20520 Turku  
1. kerros | 1. floor

## Huom!

Opettele etukäteen kerroksesi poistumistiet, alkusammuttimen sijainti ja käyttö sekä kokoontumispaikka.

## Tulipalon sattuessa

PELASTA välittömässä vaarassa olevat  
SAMMUTA lähimmällä alkusammuttimella  
HÄLYTÄ soittamalla 112  
RAJOITA sulkemalla ovet ja ikkunat  
POISTU rakennuksesta

Älä käytä hissiä

Mene kokoontumispaikalle, opasta vieraita  
Poistu kokoontumispaikalta vasta saatuasi luvat

## Attention!

Learn the exits on your floor, the location and operation of hand extinguishers and the location of meeting point.

## In case of fire

RESCUE people in immediate danger  
START EXTINGUISHING with the nearest hand extinguisher  
RAISE THE ALARM by calling 112  
LIMIT THE FIRE by closing doors and windows  
EXIT the building

Do not use lift

Go to the meeting point, guide guests  
Do not leave the meeting point before you have received permission



Kokoontumispaikka:  
Lemminkäisenkatu 30, sisäpiha  
Assembly point:  
Lemminkäisenkatu 30, inner court



Olet tässä  
You are here



Paloilmoituspainike  
Fire alarm button



Käsisammutin  
Fire extinguisher



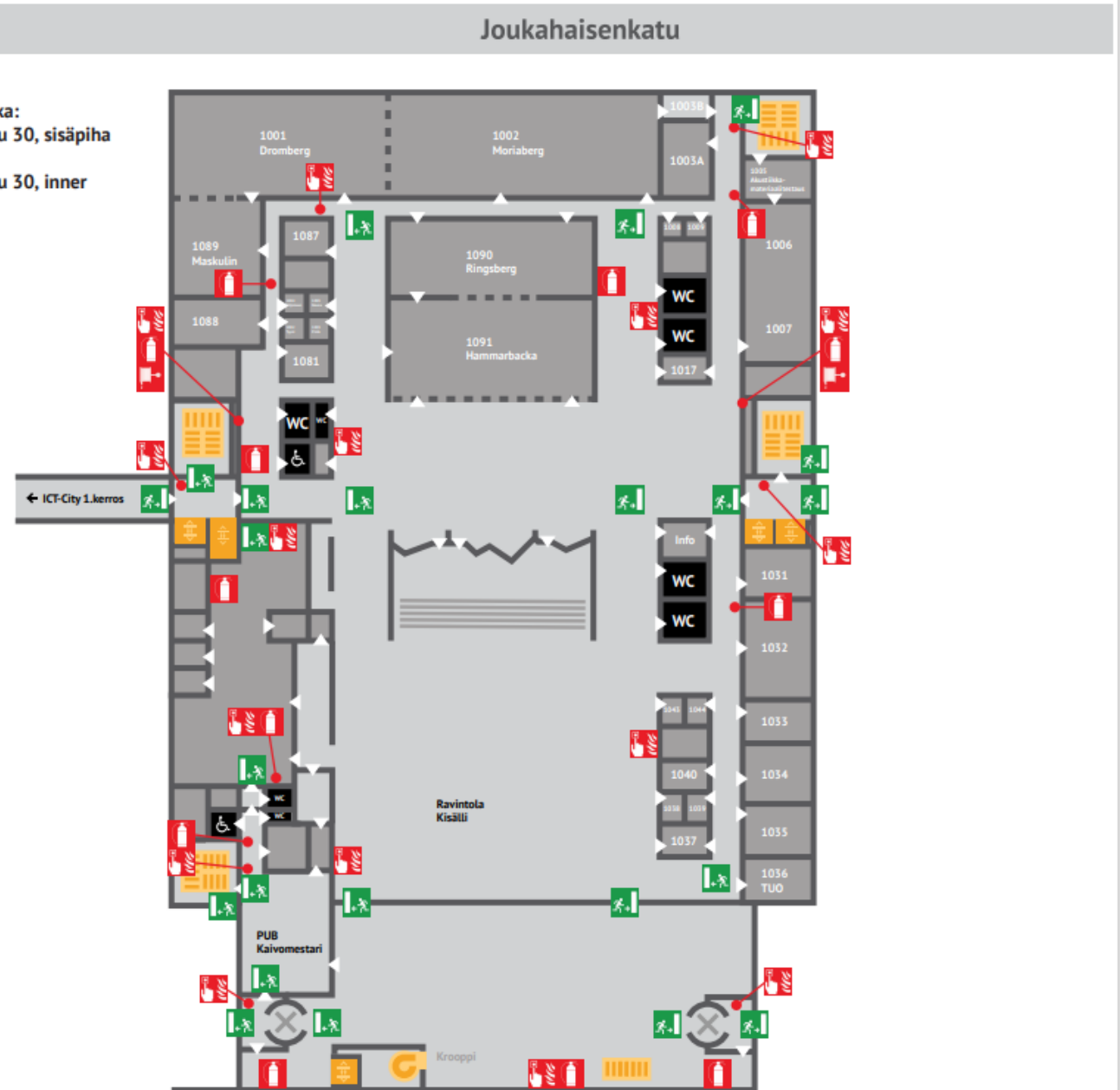
Pikapaloposti  
Fire hydrant



Kokoontumispaikka  
Assembly point



Hätäpoistumistie  
Exit



# POISTUMISKARTTA / EVACUATION PLAN

Joukahaisenkatu 7, 20520 Turku  
2. kerros | 2. floor

## Huom!

Opettele etukäteen kerrokseesi poistumistiet, alkusammuttimen sijainti ja käyttö sekä kokoontumispaikka.

## Tulipalon sattuessa

PELASTA välittömässä vaarassa olevat  
SAMMUTA lähimmällä alkusammuttimella  
HÄLYTÄ soittamalla 112  
RAJOITA sulkemalla ovet ja ikkunat  
POISTU rakennuksesta

Älä käytä hissiä

Mene kokoontumispaikalle, opasta vieraita

Poistu kokoontumispaikalta vasta saatua luvut

## Attention!

Learn the exits on your floor, the location and operation of hand extinguishers and the location of meeting point.

## In case of fire

RESCUE people in immediate danger  
START EXTINGUISHING with the nearest hand extinguisher  
RAISE THE ALARM by calling 112  
LIMIT THE FIRE by closing doors and windows  
EXIT the building

Do not use lift

Go to the meeting point, guide guests

Do not leave the meeting point before you have received permission



Kokoontumispaikka:  
Lemminkäisenkatu 30, sisäpiha  
Assembly point:  
Lemminkäisenkatu 30, inner court



Olet tässä  
You are here



Paloilmoituspainike  
Fire alarm button



Käsiammutin  
Fire extinguisher



Pikapaloposti  
Fire hydrant

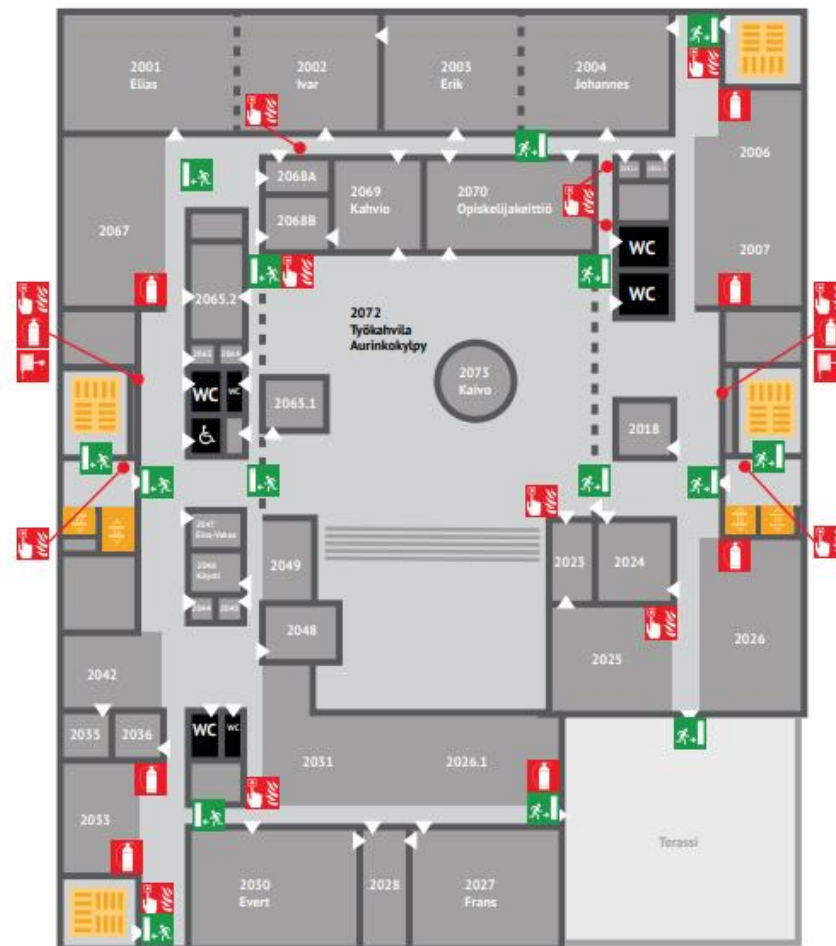


Kokoontumispaikka  
Assembly point



Hätäpoistumistie  
Exit

Joukahaisenkatu



# POISTUMISKARTTA / EVACUATION PLAN

Joukahaisenkatu 3, 20520 Turku  
1. kerros | 1. floor

## Huom!

Opettele etukäteen kerrokseesi poistumistiet, alkusammuttimien sijainti ja käyttö sekä kokoontumispaikka.

## Tulipalon sattuessa

PELASTA välittömässä vaarassa olevat  
SAMMUTA lähimmällä alkusammuttimella  
HÄLYTÄ soittamalla 112  
RAJOITA sulkemalla ovet ja ikkunat  
POISTU rakennuksesta

Älä käytä hissiä

Mene kokoontumispaikalle, opasta vieraita  
Poistu kokoontumispaikalta vasta saatua luvut

## Attention!

Learn the exits on your floor, the location and operation of hand extinguishers and the location of meeting point.

## In case of fire

RESCUE people in immediate danger  
START EXTINGUISHING with the nearest hand extinguisher  
RAISE THE ALARM by calling 112  
LIMIT THE FIRE by closing doors and windows  
EXIT the building

Do not use lift

Go to the meeting point, guide guests  
Do not leave the meeting point before you have received permission

Sairaala  
Mehiläinen NEO



Kokoontumisalue | Assembly point

JOUKAHAISENKATU



A

B

C



Olet tässä



Käsisammutin



Defibrilaattori  
Defibrillaattori (AED)



1 / 1



Poistumistie



Kokoontumispaikka  
Assembly point

